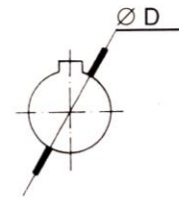
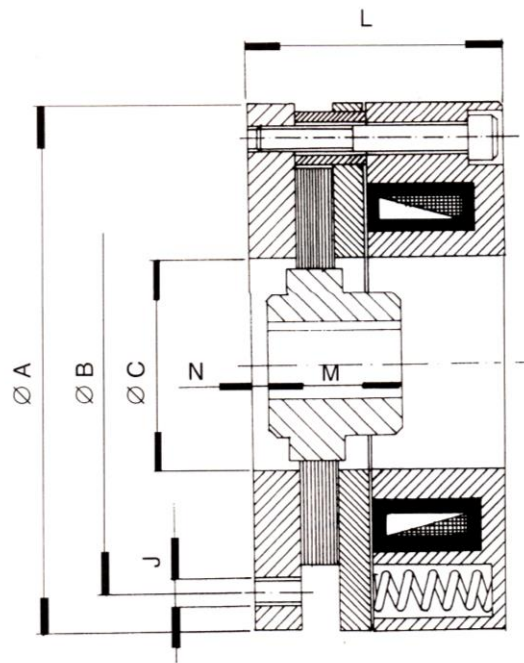




FREIO ELETROMAGNÉTICO DE SEGURANÇA SIMPLES

TFSS



CHAVETA CONF. DIN 6885/1

TIPO	Torque (Nm)	A	B	C (H7)	D		L	M	N	J
					Min	Max				
TFSS-0,2	2	76	65	32	8	12	43	24	3	3 X M4
TFSS-0,5	5	92	80	38	12	18	45	25	4	3 X M5
TFSS-1	10	117	100	42	12	22	47,5	25	4	3 X M5
TFSS-2	20	140	125	54	12	25	60,5	28	4	3 X M6
TFSS-5	50	162	145	52	16	30	71	32	7	4 X M8
TFSS-10	100	185	166	72	20	40	88	40	8	4 X M10
TFSS-20	200	212	190	90	20	50	98	45	9	4 X M12
TFSS-40	400	245	220	110	30	70	110	45	10	8 X M12
TFSS-100	1000	320	295	138	30	75	120	50	10	8 X M12

Freio eletromagnético de segurança por ação de molas

É indicada para aplicações onde haja necessidade de paradas precisas e também proteger o operador e o equipamento.

Tem ótimo desempenho em elevadores, ponte rolante, carros elétricos, maquina e equipamentos automatizados, entre muitas outras aplicações.

Normalmente, fornecido com tensão 24Vcc, mas, podendo ser fabricado em outras tensões de acordo com a necessidade.

RESERVAMO-NOS O DIREITO DE ALTERAR AS MEDIDAS SEM PRÉVIO AVISO