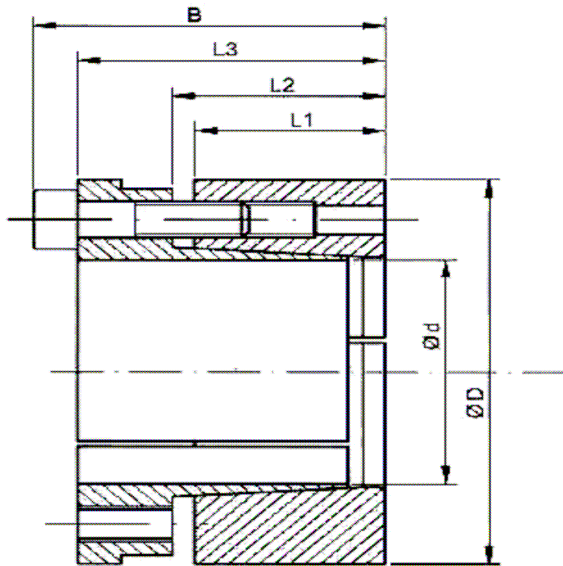




# BUCHA DE FIXAÇÃO

## TLK 130



Apertando de forma seqüencial os parafusos localizados na face da bucha, faz com que as partes cônicas se expandam radialmente, unindo as partes a serem fixadas na posição angular e axial desejada de forma absolutamente segura. Podem obter-se montagens concêntricas com erros máximos entre 0,02 e 0,04mm. Pode haver um ligeiro deslocamento axial da bucha em relação ao eixo e ao cubo, durante o aperto dos parafusos. A rugosidade máxima admissível será Rt=16um (micron) e as tolerâncias recomendadas para o eixo é h8 e para o cubo H8.

d x D	L1	L2	L3	B	Torque (Mt)	Força Axial (Fax)	Pressão Superficial		Parafusos de aperto		Peso
							Eixo (pe)	Cubo (pm)	DIN 912 (12,9)	Torque de aperto (Ma)	
mm	mm	mm	mm	mm	Nm	KN	N/mm <sup>2</sup>	N/mm <sup>2</sup>	N x tipo	Nm	Kg
20 x 47	26	30	41	47	540	54	280	120	6 x M6	17	0,4
22 x 47	26	30	41	47	600	54	255	120	6 x M6	17	0,4
25 x 50	26	30	41	47	650	54	265	115	6 x M6	17	0,4
25 x 50	26	30	41	47	680	54	225	115	6 x M6	17	0,4
28 x 55	26	30	41	47	760	54	200	105	6 x M6	17	0,5
30 x 55	26	30	41	47	820	54	185	105	6 x M6	17	0,5
32 x 60	26	30	41	47	1160	73	235	125	8 x M6	17	0,6
35 x 30	26	30	41	47	1270	73	215	125	8 x M6	17	0,5
38 x 65	26	30	41	47	1380	73	200	115	8 x M6	17	0,6
40 x 65	26	30	41	47	1450	73	190	115	8 x M6	17	0,6
42 x 75	30	35	49	57	2130	101	215	120	6 x M8	41	1,0
45 x 75	30	35	49	57	2280	101	200	120	6 x M8	41	1,0
48 x 80	30	35	49	57	2430	101	190	115	6 x M8	41	1,1
50 x 80	30	35	49	57	2530	101	180	115	6 x M8	41	1,0
55 x 85	30	35	49	57	3700	135	220	140	8 x M8	41	1,1
60 x 90	30	35	49	57	4000	135	200	135	8 x M8	41	1,2
65 x 95	30	35	49	57	4380	135	185	125	8 x M8	41	1,3
70 x 110	40	45	59	69	7500	214	205	130	8 x M10	83	2,2
75 x 115	40	45	59	69	8000	214	190	125	8 x M10	83	2,5
80 x 120	40	45	59	69	8560	214	180	120	8 x M10	83	2,6
85 x 125	40	45	59	69	11370	268	210	145	10 x M10	83	2,8
90 x 130	40	45	59	69	12000	268	200	135	10 x M10	83	2,7
95 x 135	40	45	59	69	12600	268	190	130	10 x M10	83	2,9
100 x 145	46	52	68	80	15580	312	180	125	8 x M12	145	3,9

**RESERVAMO-NOS O DIREITO DE ALTERAR AS MEDIDAS SEM PRÉVIO AVISO**