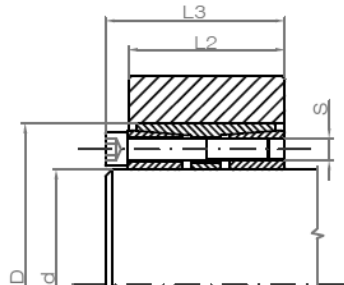




## BUCHA DE FIXAÇÃO

**TLK 400**



d x D	L2	L3	S	Torque (Mt)	Torque nos Parafusos (Ma)	Pressão eixo / anel (PN)	Força Axial (Fax)
mm	mm	mm	mm	Nm	Nm	N/mm <sup>2</sup>	KN
25 x 50	45	51	M6	700	17	80	55
28 x 55	45	51	M6	1000	17	90	70
30 x 55	45	51	M6	1200	17	90	70
32 x 60	45	51	M6	1300	17	90	70
35 x 60	45	51	M6	1400	17	90	70
38 x 65	45	51	M6	1850	17	100	90
40 x 65	45	51	M6	2000	17	100	90
42 x 75	45	51	M8	2900	41	130	140
45 x 75	45	51	M8	3200	41	130	140
48 x 80	62	70	M8	3400	41	80	140
50 x 80	62	70	M8	3600	41	80	140
55 x 85	62	70	M8	4000	41	80	140
60 x 90	62	70	M8	5400	41	90	170
65 x 95	62	70	M8	5800	41	90	170
70 x 110	76	86	M10	10300	83	100	280
75 x 115	76	86	M10	11000	83	100	280
80 x 120	76	86	M10	14000	83	110	340
85 x 125	76	86	M10	15000	83	110	340
90 x 130	76	86	M10	16000	83	100	340
95 x 135	76	86	M10	17000	83	100	340
100 x 145	98	110	M12	26000	145	100	500
110 x 155	98	110	M12	29000	145	100	500
120 x 165	98	110	M12	36500	145	110	600
130 x 180	114	128	M14	45400	230	100	700
140 x 190	114	128	M14	57000	230	110	800
150 x 200	114	128	M14	70000	230	120	900
160 x 210	114	128	M14	75000	230	110	900
170 x 225	146	162	M16	95000	355	100	1100
180 x 235	146	162	M16	115000	355	110	1200
190 x 250	146	162	M16	121500	355	100	1200
200 x 260	146	162	M16	128000	355	100	1200
220 x 285	146	162	M16	176000	355	110	1600
240 x 305	146	162	M16	210000	355	110	1760
260 x 325	148	164	M16	228000	355	110	1760
280 x 355	177	197	M20	310000	690	105	2240
300 x 375	177	197	M20	375000	690	110	2500
320 x 405	177	197	M20	420000	690	105	2620
340 x 425	177	197	M20	465000	690	105	2740
360 x 455	202	224	M22	580000	930	100	3210
380 x 475	202	224	M22	653000	930	100	3360
400 x 495	202	224	M22	722000	930	105	3670

\*Outras medidas, mediante consulta.

**RESERVAMO-NOS O DIREITO DE ALTERAR AS MEDIDAS SEM PRÉVIO AVISO**